


# The Lab 001

Stručná referenční příručka

## Úvod

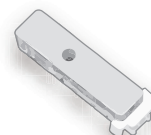
 Stručná referenční příručka poskytuje shrnutí postupu měření vzorku. Více informací naleznete v návodu k obsluze a příbalových informacích a před použitím si je důkladně přečtete.

## Co připravit

- The Lab 001 („přístroj“)
- The Lab 001 A1C HD („kazeta s reagenty“)
- Odběrové zařízení nebo zařízení pro odběr krve
- Jednorázové rukavice



The Lab 001

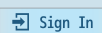


The Lab 001 A1C HD

## Postup měření vzorku

### Krok 1

#### Zapněte napájení a přihlaste se.

1. Zapněte napájení přístroje.
2. Zadejte své ID a heslo operátora a klepněte na  (pouze když je funkce ID operátora zapnutá).



### Krok 2

#### Vstupte na obrazovku měření vzorku.

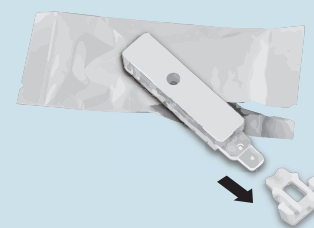
1. Klepněte na .
2. Zadejte informace o pacientovi.
3. Klepněte na .



### Krok 3

#### Připravte kazetu s reagenty.

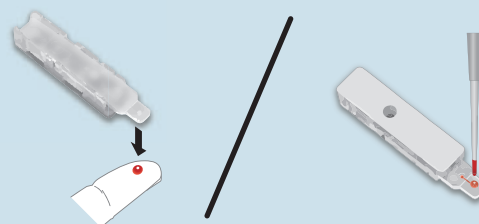
1. Rukou roztrhněte okraj sáčku a vyjměte kazetu s reagenty.
2. Odstraňte krytku z kazety.



### Krok 4

#### Naneste vzorek do kazety s reagenty.

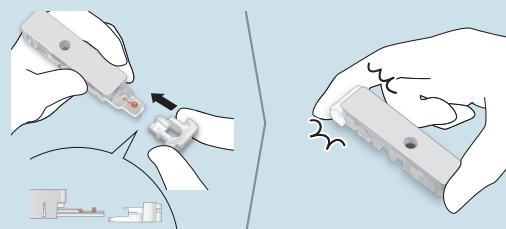
- K nanesení vzorku na kazetu s reagenty použijte některou z následujících metod.
- Dotkněte se kapilární krve hrotem vzorku kazety s reagenty.
  - U žilní krve použijte pipetu k nanesení vzorku na hrot vzorku kazety s reagenty.



### Krok 5


#### Nasadte krytku na kazetu s reagenty.

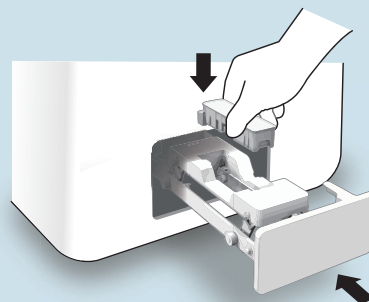
1. Nasadte krytku na kazetu s reagenty. Stiskněte krytku, dokud nezaklapne.
2. Zkontrolujte, zda se krytka nesundá.



## Krok 6

### Vložte kazetu s reagentií a spusťte měření.

1. Klepnutím na  otevřete rám na reagentie.
2. Držte kazetu s reagentií tak, aby hrot vzorku směřoval nahoru, a vložte kazetu s reagentií do rámu na reagentie.
3. Zavřete rám na reagentie.






## Krok 7

### Zkontrolujte výsledek měření.

Asi po 90 sekundách se měření ukončí a zobrazí se výsledek měření.

#### ODKAZ


- Další informace o výsledcích měření naleznete v návodu k obsluze.

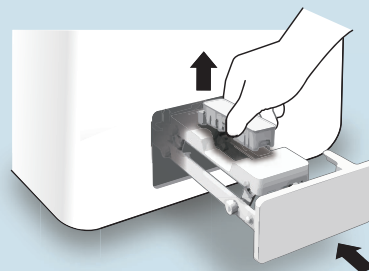
-  : Tiskne.
-  : Přenáší do nemocničního informačního systému.
-  : Ukládá na USB flash jednotku.



## Krok 8

### Vyjměte kazetu s reagentií.

1. Klepněte na .
2. Vyjměte kazetu s reagentií z rámu na reagentie.
3. Zavřete rám na reagentie.



## Kontrola kvality

Chcete-li získat přesné výsledky z měření vzorků pacienta, provádějte v pravidelných intervalech QC test. Poté zkontrolujte, zda jsou hodnoty v přijatelném rozsahu. Podrobné postupy naleznete v příbalových informacích ke kontrolám a v návodu k obsluze přístroje.



- Tento přístroj používá vzorky krve. Se vzorky krve zacházejte s maximální opatrností, protože mohou být infikovány HIV, HBV, HCV nebo jinými viry. Při měření vzorků používejte jednorázové rukavice.
- Nikdy se nedotýkejte rámu na reagentie nebo jiných částí, kde může ulpět vzorek, bez jednorázových rukavic. Používejte jednorázové rukavice, abyste zabránili vystavení patogenním mikroorganismům.



Pokud se objeví varovná, chybová zpráva nebo zpráva o problému, vyhledejte řešení v návodu k obsluze.



### ARKRAY Factory, Inc.

1480 Koji, Konan-cho, Koka-shi  
Shiga 520-3306, JAPAN  
[https://www.arkray.co.jp/script/mailform/afc-contact\\_eng](https://www.arkray.co.jp/script/mailform/afc-contact_eng)



### ARKRAY Europe, B.V.

Prof. J.H. Bavincklaan 2  
1183 AT Amstelveen, THE NETHERLANDS  
Pokud potřebujete technickou podporu,  
kontaktujte ARKRAY Europe, B.V.  
TEL: +31-20-545-24-50  
FAX: +31-20-545-24-59