



Full automation
through
consolidation

Automated Urine Sediment Analyzer

AUTION EYE

AI-4510

Fully Automated Urine Analyzer

AUTION MAX

AX-4060



NL Controle van het statusvenster FR Vérification de la fenêtre d'état

NL Elke feeder kan tot 200 teststrips bevatten
FR Chaque chargeur peut contenir jusqu'à 200 bandes de test.

NL Reinigen van de teststrookhouder FR Nettoyage du plateau de bandelettes réactives

NL Aansluiting van de AUTION MAX en AUTION EYE
FR Connexion de l'AUTION MAX et de l'AUTION EYE

Automated Urine Sediment Analyzer

AUTION EYE

AI-4510

Automatic Dilution Function
Atlas Image Collection
microscopic image automatic



Compact Footprint
Understanding the value shift
Gating Function Dilution Function

Fully Automated Urine Analyzer

AUTION MAX

AX-4060

Fewer Manual Steps

NL **Automatische verdunningsfunctie**
Automatische verdunning van hoogconcentreerde monsters
Verkleint de kans op handmatig ingrijpen

FR **Fonction de dilution automatique**
Autodilution d'échantillons fortement concentrés
Réduit l'intervention manuelle

Ease of implementation

NL **Compact in afmetingen**
U kunt de AUTION EYE verbinden met de AUTION MAX-serie (slimme werkcel)

FR **Encombrement compact**
AUTION EYE peut être connecté à la série AUTION MAX (cellule de travail intelligente)

Unique Training Tool

NL **Atlas-beeldenverzameling**
Bibliotheek met 12-categorieën
U kunt nieuwe, interessante beelden toevoegen aan de verzameling

FR **Collection d'images de l'atlas**
Bibliothèque à 12 catégories
Les nouvelles images intéressantes peuvent être ajoutées à la collection

High Quality Results

NL **De waardeverschuiving begrijpen**
De chemietestresultaten vergelijken met de bezinkselanalyse (controlefunctie)
Verbeterd de betrouwbaarheid van resultaten

FR **Comprendre les changements de valeurs**
Comparer les résultats des tests chimiques avec l'analyse des sédiments (fonction de vérification croisée)
Améliore la fiabilité des résultats

Sensory identification

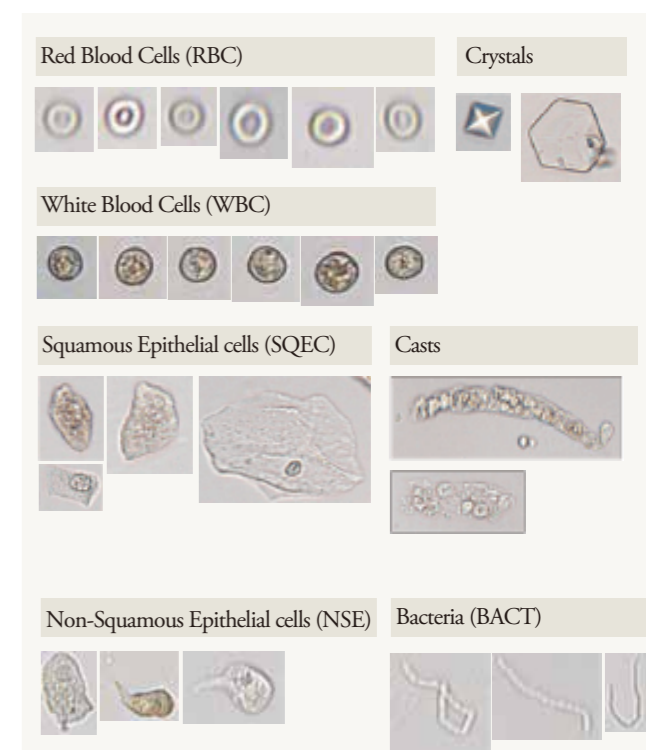
NL **Het beeld op het scherm wordt gepresenteerd als een (synthetisch) microscopisch beeld**
Kleurenbeelden zijn handig voor deeltjesidentificatie
Het overzichtsscherm biedt een snelle beoordeling van de deeltjesfrequentie en -grootte

FR **L'image à l'écran est présentée comme une image microscopique (synthétique)**
Les images couleur facilitent l'identification des particules
L'écran récapitulatif permet d'évaluer rapidement la fréquence et la taille des particules

Reduces need for further testing

NL **Regelfunctie**
De urineanalyseresultaten van de AX bepalen of verdere bezinkselanalyse noodzakelijk is
De gebruiker kan de testregels definiëren

FR **Fonction de déplacement**
Les résultats de l'analyse d'urine d'AX déterminent si une analyse plus approfondie des sédiments est nécessaire
L'utilisateur peut définir les règles de test



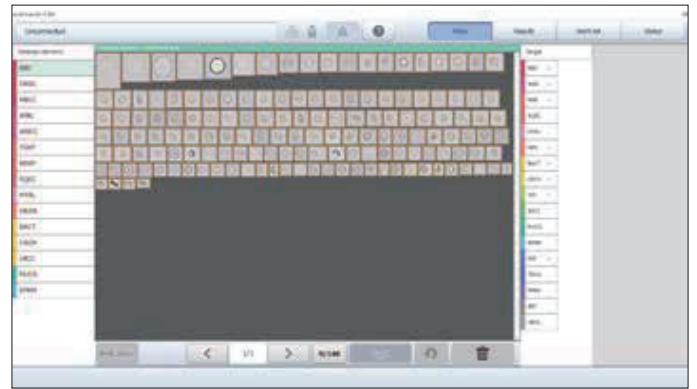
NL Voorbeeld van deeltjesafbeeldingen

FR Exemple d'images de particules

Atlas Image Collection (reference figures)

NL De Atlas bevat vooraf geïnstalleerde beelden.
De gebruiker kan de eigen beelden van meetresultaten toevoegen.
De Atlas is een nuttige referentie en steun bij handmatige classificatie.

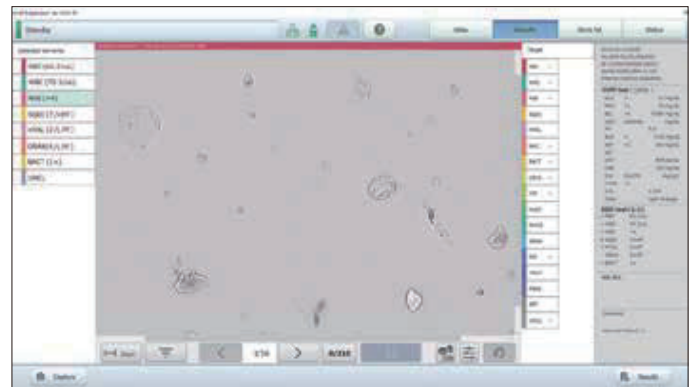
FR L'atlas inclut des images préinstallées.
L'utilisateur peut ajouter ses propres images à partir des résultats de mesure.
L'atlas est une référence utile pour faciliter la classification manuelle.



Summary Screen

NL De beelden van gevormde elementen worden weergegeven als een (synthetisch) microscopisch beeld.
Het geselecteerde gevormde element in de lijst wordt gemarkeerd.
Klik op het muiswiel om een beeld te selecteren.

FR Les images des éléments formés sont affichées sous la forme d'une image microscopique (synthétique).
L'élément formé sélectionné dans la liste est indiqué en surbrillance.
Cliquez sur la molette de la souris pour sélectionner l'image.



Related products



New reagent

Uriflet S 11UA

Uriflet S 11UA strips can help with the screening and diagnosis of diabetic nephropathy and CKD (chronic kidney disease).
Asymptomatic early stage renal disease can be identified accurately by simultaneous microalbumin/creatinine measurement, allowing for greatly improved prognosis.

Test strip	Measurement items										Calculated items		
	GLU	PRO	BIL	URO	pH	BLD	KET	NIT	LEU	CRE	ALB	P/C	A/C
11UA	●	●	●	●	●	●	●	●	●	●	●	●	●



Semi-automatic Urine Analyzer

Aution|Daten

AE-4070

Compact design:
206(W)×365(D)×180(H)mm/5.0 kg
High throughput:
514 tests/hour (7 seconds/test)
Auto-start function:
Measurement starts automatically when a test strip is set onto the tray.
A touchscreen allows for easy and intuitive operation The successor of Aution Eleven
This can be backup for AX-4060.

Legal manufacturer

arkray factory, inc.

1480 Koji Konan-cho, Koka, Shiga 520-3306, JAPAN

European representative

arkray europe, b.v.

Prof. J.H. Bavincklaan 2, 1183 AT Amstelveen, THE NETHERLANDS

<https://www.arkray.eu/english/>

arkray global business, inc.

Yousuien-nai, 59 Gansuin-cho, Kamigyo-ku,

Kyoto 602-0008, JAPAN

TEL +81-75-662-8979 FAX +81-75-431-1202