



Full automation  
through  
consolidation

Automated Urine Sediment Analyzer

# AUTION EYE

AI-4510

Fully Automated Urine Analyzer

# AUTION MAX

AX-4060



NL Controle van het statusvenster FR Vérification de la fenêtre d'état

NL Elke feeder kan tot 200 teststrips bevatten  
FR Chaque chargeur peut contenir jusqu'à 200 bandes de test.

NL Reinigen van de teststrookhouder FR Nettoyage du plateau de bandelettes réactives

NL Aansluiting van de AUTION MAX en AUTION EYE  
FR Connexion de l'AUTION MAX et de l'AUTION EYE

Automated Urine Sediment Analyzer

# AUTION EYE

## AI-4510

Automatic Dilution Function  
Atlas Image Collection  
microscopic image automatic



Compact Footprint  
Understanding the value shift  
Gating Function Dilution Function

Fully Automated Urine Analyzer

# AUTION MAX

## AX-4060

### Fewer Manual Steps

- NL **Automatische verdunningsfunctie**  
Automatische verdunning van hooggeconcentreerde monsters  
Verkleint de kans op handmatig ingrijpen
- FR **Fonction de dilution automatique**  
Autodilution d'échantillons fortement concentrés  
Réduit l'intervention manuelle

### Ease of implementation

- NL **Compact in afmetingen**  
U kunt de AUTION EYE verbinden met de AUTION MAX-serie (slimme werkcel)
- FR **Encombrement compact**  
AUTION EYE peut être connecté à la série AUTION MAX (cellule de travail intelligente)

### Unique Training Tool

- NL **Atlas-beeldenverzameling**  
Bibliotheek met 12-categorieën  
U kunt nieuwe, interessante beelden toevoegen aan de verzameling
- FR **Collection d'images de l'atlas**  
Bibliothèque à 12 catégories  
Les nouvelles images intéressantes peuvent être ajoutées à la collection

### High Quality Results

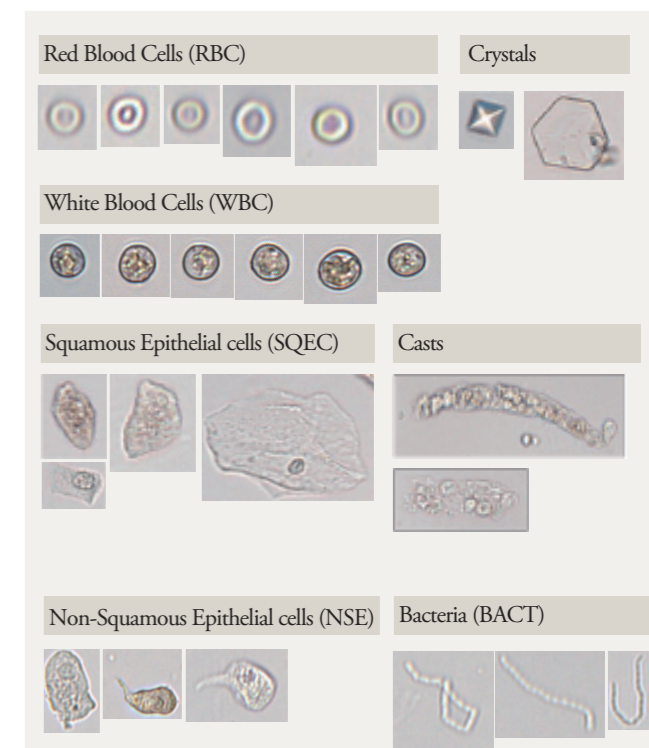
- NL **De waardeverschuiving begrijpen**  
De chemietestresultaten vergelijken met de bezinkselanalyse (controlefunctie)  
Verbeterd de betrouwbaarheid van resultaten
- FR **Comprendre les changements de valeurs**  
Comparer les résultats des tests chimiques avec l'analyse des sédiments (fonction de vérification croisée)  
Améliore la fiabilité des résultats

### Sensory identification

- NL **Het beeld op het scherm wordt gepresenteerd als een (synthetisch) microscopisch beeld**  
Kleurenbeelden zijn handig voor deeltjesidentificatie  
Het overzichtsscherm biedt een snelle beoordeling van de deeltjesfrequentie en -grootte
- FR **L'image à l'écran est présentée comme une image microscopique (synthétique)**  
Les images couleur facilitent l'identification des particules  
L'écran récapitulatif permet d'évaluer rapidement la fréquence et la taille des particules

### Reduces need for further testing

- NL **Regelfunctie**  
De urineanalyseresultaten van de AX bepalen of verdere bezinkselanalyse noodzakelijk is  
De gebruiker kan de testregels definiëren
- FR **Fonction de déplacement**  
Les résultats de l'analyse d'urine d'AX déterminent si une analyse plus approfondie des sédiments est nécessaire  
L'utilisateur peut définir les règles de test

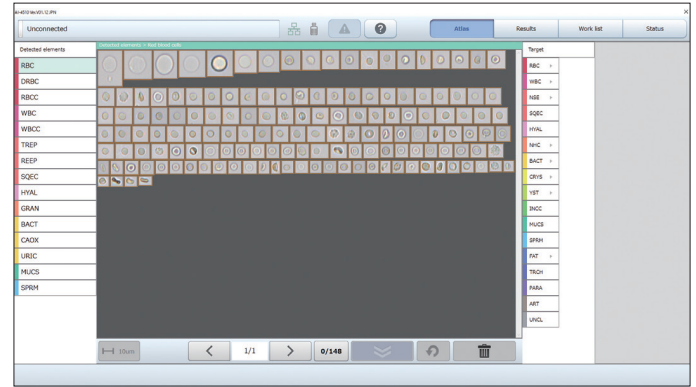


NL Voorbeeld van deeltjesafbeeldingen  
FR Exemple d'images de particules

# Atlas Image Collection (reference figures)

**NL** De Atlas bevat vooraf geïnstalleerde beelden.  
De gebruiker kan de eigen beelden van meetresultaten toevoegen.  
De Atlas is een nuttige referentie en steun bij handmatige classificatie.

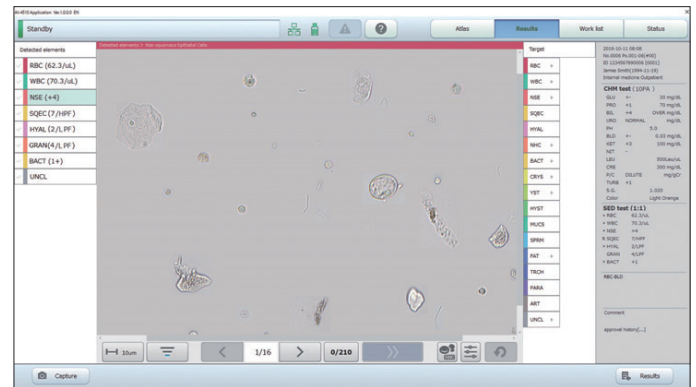
**FR** L'atlas inclut des images préinstallées.  
L'utilisateur peut ajouter ses propres images à partir des résultats de mesure.  
L'atlas est une référence utile pour faciliter la classification manuelle.



## Summary Screen

**NL** De beelden van gevormde elementen worden weergegeven als een (synthetisch) microscopisch beeld.  
Het geselecteerde gevormde element in de lijst wordt gemarkeerd.  
Klik op het muiswiel om een beeld te selecteren.

**FR** Les images des éléments formés sont affichées sous la forme d'une image microscopique (synthétique).  
L'élément formé sélectionné dans la liste est indiqué en surbrillance.  
Cliquez sur la molette de la souris pour sélectionner l'image.



## Related products



New reagent

### Uriflet S 11UA

Uriflet S 11UA strips can help with the screening and diagnosis of diabetic nephropathy and CKD (chronic kidney disease).  
Asymptomatic early stage renal disease can be identified accurately by simultaneous microalbumin/creatinine measurement, allowing for greatly improved prognosis.

Test strip	Measurement items										Calculated items		
	GLU	PRO	BIL	URO	pH	BLD	KET	NIT	LEU	CRE	ALB	P/C	A/C
11UA	●	●	●	●	●	●	●	●	●	●	●	●	●



Semi-automatic Urine Analyzer

### Aution|Daten

AE-4070

Compact design:  
206(W)×365(D)×180(H)mm/5.0 kg  
High throughput:  
514 tests/hour (7 seconds/test)  
Auto-start function:  
Measurement starts automatically when a test strip is set onto the tray.  
A touchscreen allows for easy and intuitive operation The successor of Aution Eleven  
This can be backup for AX-4060.

## Legal manufacturer

**arkray factory, inc.**

1480 Koji Konan-cho, Koka, Shiga-ken 520-3306, JAPAN

## European representative

**arkray europe, b.v.**

Prof. J.H. Bavincklaan 2, 1183 AT Amstelveen, THE NETHERLANDS  
<https://www.arkray.eu/english/>

**arkray global business, inc.**

Yousuien-nai, 59 Gansuin-cho, Kamigy-ku,  
Kyoto 602-0008, JAPAN  
TEL +81-75-662-8979 FAX +81-75-431-1202